

ZF Friedrichshafen,
Siemens VDO Automotive
und Benteler
Automobiltechnik haben
den User Access Manager
mit Unterstützung des
Softwarehauses
open4business in ihren
Unternehmen bereits
erfolgreich im Einsatz.

Die Lösung für Nutzer-Authentisierung auf B2B-Portalen

Der von dem Software-Unternehmen open4business und ZF Friedrichshafen entwickelte User Access Manager kann Nutzer-Daten der Zulieferer auf den Internetportalen der Fahrzeughersteller standardisiert verarbeiten.

Nutzer-Authentisierung leicht gemacht

Der User Access Manager verfügt über eine eigene, datenbankbasierende Benutzerverwaltung und kann sofort, unabhängig von der EDV-Struktur im Unternehmen, eingesetzt werden. Über Zuweisung von Rollen werden Berechtigungen für einzelne Funktionen den Benutzern auf einfache Weise zugewiesen.

Die im Unternehmen bereits verwendeten

Nutzerverzeichnisse können bei Bedarf über Schnittstellen im User Access Manager eingebunden werden. Stammdaten werden automatisch abgeglichen und der Nutzer kann sich wie gewohnt mit seinen Zugangsdaten auch im User Access Manager anmelden.

Genehmigungsprozesse für die Portalzugänge werden im User Access Manager vollständig abgebildet.

Vorteile

- Einheitlicher Auftritt auf allen Portalen
- Keine kostenintensiven Einzelanmeldungen
- Zugriffe werden zentral vergeben und gelöscht
- Problemlose Einbindung in eigene IT-Struktur
- Anbindung an bestehende Nutzerverzeichnisse
- Umfangreiche Statistik- und Reportingfunktionen
- Mehrsprachigkeit
- Multi-Mandantenfähigkeit



User Access Manager

Funktionalitäten



Vernetzung bei gegenseitiger Abhängigkeit

Im User Access Manager können Abhängigkeiten von Portalen und Applikationen untereinander festgelegt werden. Ein Zugang zu bestimmten Portalen und Applikationen setzt den Zugang zu anderen davon abhängigen Portalen und Applikationen voraus. Beauftragt der Mitarbeiter einen Zugang zu einem Portal oder einer Applikation, der andere Zugänge voraussetzt, werden durch die Vernetzung automatisch Aufträge für beide Systeme generiert.

Im User Access Manager können beliebige „virtuelle“ Unternehmensstrukturen abgebildet werden. Dabei wird nebeneinander eine beliebige Anzahl hierarchischer Strukturen aufgebaut. In diesen Strukturen können andere Daten, z.B. ein DUNS Family Tree, abgebildet und verknüpft werden. Es können aber auch eine Vielzahl von internen Strukturen und Abhängigkeiten in den „virtuellen“ Unternehmensstrukturen definiert werden.

Im User Access Manager ist eine direkte Anbindung an die Kunden-Portale zum vollautomatischen Austausch von Nutzer- und Zugangsdaten implementiert. Über die ODETTE-XML-Schnittstelle werden Daten für genehmigte Portalzugänge automatisch auf die entsprechenden Portale verteilt, wenn diese die Schnittstelle unterstützt. Ebenso werden Änderungen bzw. Abmeldungen von Nutzerdaten automatisiert übertragen.

Prozesse in verketteten Workflows

Im User Access Manager werden Genehmigungsprozesse für Portalzugänge der Mitarbeiter im Unternehmen vollständig abgebildet. Die für die Portalzugänge benötigten Daten der Mitarbeiter werden zentral erfasst und automatisch an die Portale verteilt. Wird ein neuer Portalzugang benötigt, werden mit dem Auftrag des Mitarbeiters im User Access Manager entsprechende unternehmensinterne Genehmigungsprozesse angestoßen. Änderungen an den Benutzerdaten werden im User Access Manager vom Mitarbeiter selbst vorgenommen, der damit automatisch Änderungsaufträge für seine Portalzugänge generiert.

Neue Portale und Applikationen können jederzeit angelegt und verwaltet werden. Spezifische Benutzerdaten, die für die Einrichtung von Zugängen zu Portalen und Applikationen benötigt werden, werden in dafür zur Verfügung stehenden Anmeldeformularen eingegeben.

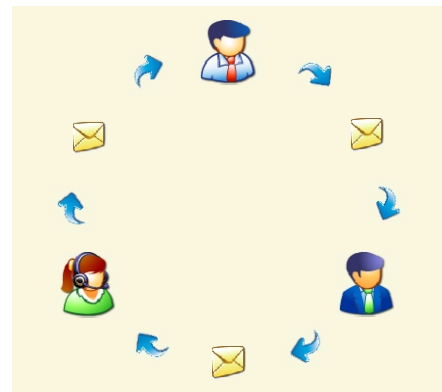
Der Ablauf der Genehmigungsprozesse für Portalzugänge wird im User Access Manager konfiguriert. Auf Portal- und Applikationsebene wird festgelegt, ob der Vorgesetzte oder ein Portal-Verantwortlicher zustimmen muss.

Internationalität für global agierende Unternehmen

Der User Access Manager ist für die Unterstützung beliebig vieler Sprachen ausgelegt. Oberflächenbezeichnungen wie Formularbeschriftungen, Menüs u.ä. können entsprechend der für ein international tätiges Unternehmen benötigte Sprache angepasst werden.

Multi-Mandantenfähigkeit für externe Dienstleister

Der User Access Manager kann in einer Application Service Provider Umgebung betrieben werden, sinnvoll vor allem für die Unternehmen, bei denen externe Dienstleister den Betrieb bereitstellen, aber auch für Unternehmen mit einer stark dezentralen Organisationsstruktur und damit einem völlig getrennten Betrieb zahlreicher User Access Manager Installationen.



User Access Manager Anwenderbericht



User Access Manager von open4business schafft hohe Transparenz in den Geschäftsabläufen mit dem Kunden

ZF Friedrichshafen ist der weltweit führende Hersteller von Antriebs- und Fahrwerktechnik. Mit einem Umsatz von über 12 Mrd. und mehr als 56 Tsd. Mitarbeitern gehört ZF zu den größten Automobilzulieferern der Welt. (Quelle: www.zf.com)

Automobilzulieferer sind heute zugleich Lieferant als auch Partner ihrer weltweiten Kunden. Produktinnovationen werden gemeinsam geplant, entwickelt und gezielt in den entsprechen Weltregionen am Markt eingeführt. Diese strategische Ausrichtung hat dazu geführt, das ZF in den letzten Jahren „einen durchgängigen Innovations-Management-Prozess“ eingeführt hat, „der die Aspekte Markt, Kunden, Produkt, Technologie und Produktion systematisch analysiert und bewertet“.

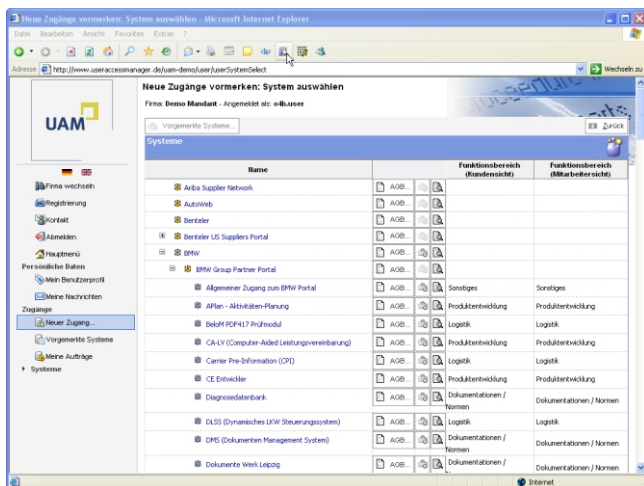
Die zunehmende globale Verantwortung für Produktinnovationen, Engineering und Logistik machen es erforderlich, dass „mit Kunden und externen Partner immer enger zusammengearbeitet wird. Die Bandbreite geht dabei von der Projektarbeit bis hin zu strategischen Partnerschaften“.

Dem strategischen Ansatz zur Folge wurde in 2002 entschieden, „einen zentralen Prozess zur Registrierung auf Kundenportalen für die gesamte ZF-Gruppe einzuführen“, so der Bereich E-Business der ZF-Gruppe. Und weiter: „dadurch erreichen wir hohe Transparenz über die Zugänge der ZF-Mitarbeiter, die Zugang zu externen Portalen unserer Kunden haben“. Ein weiterer und auch wesentlicher Aspekt ist, dass „rechtliche und organisatorische Rahmenbedingungen, die in der Vergangenheit nur unzureichend geprüft wurden, jetzt zentral erfasst und wo erforderlich gegebenenfalls für die ZF-Gruppe neu verhandelt werden“.

Heute sind über 4000 ZF-Mitarbeiter vor allem aus den Fachbereichen Qualität, Logistik, Vertrieb, Einkauf und Entwicklung im User Access Manager zentral registriert und haben Zugang zu etwa 80 Portalen weltweit.

„Vorteile für den Anwender sind offensichtlich“, so Frau Sandra Ajhmajer, Leiterin OEM-Portale: „Mitarbeiter, die früher mit Registrierung, Verwaltung ihrer Zugänge und rechtlichen Themen beschäftigt waren nehmen jetzt den zentralen Service in Anspruch. Dadurch ergeben sich erhebliche Synergieeffekte“.

International wird der User Access Manager ebenfalls eingesetzt. So nutzen die ZF-Mitarbeiter den User Access Manager nicht nur in Deutschland, sondern auch in den USA, Südamerika und Asien. Die positive Reaktion der Kunden zeigt sich darin, dass der User Access Manager von den ZF-Kunden anderen Lieferanten zur Verwaltung ihrer Portale sogar ausdrücklich empfohlen wird.



open4business GmbH
Schmidstrasse 2
D-88045 Friedrichshafen
Telefon: +49 (0)7541 6047-300
Internet: <http://www.open4business.de>

www.UserAccessManager.com

User Access Manager Funktionalitäten im Überblick



Nutzer-Authentisierung

- ☐ Zentrale und/oder dezentrale Nutzerverwaltung
- ☐ Rechtssicherheit durch eindeutige Authentisierung und Genehmigungsprozesse
- ☐ Eigene, datenbankbasierte Benutzerverwaltung, unabhängig von bestehender eigenen IT-Struktur
- ☐ Einbindung bestehender Benutzerverzeichnisse
- ☐ Identische Anmeldeverfahren für alle Systeme im Unternehmen (Internet, SAP, ERP)

Workflows

- ☐ Festlegung einer beliebigen Anzahl von Workflows zur Bearbeitung von Anträgen
- ☐ Mit anderen Anwendungen verkettete Workflows

Vernetzung

- ☐ Abbildung unterschiedlicher Unternehmensstrukturen und Hierarchien
- ☐ Verknüpfung mit DUNS Family Tree
- ☐ Schnittstelle für ODETTE-UAM Standard zur automatischen Datenübertragung

Reporting

- ☐ Umfangreiches Reporting (Anzahl der Nutzer in unterschiedlichen Systemen und Laufzeiten)
- ☐ Message Funktionen durch Verteilung von Informationen an die zuständigen Nutzer.
- ☐ Erstellung von Newslettern
- ☐ Auswertungsfunktionen zur Erstellung von Statistiken

Internationalität

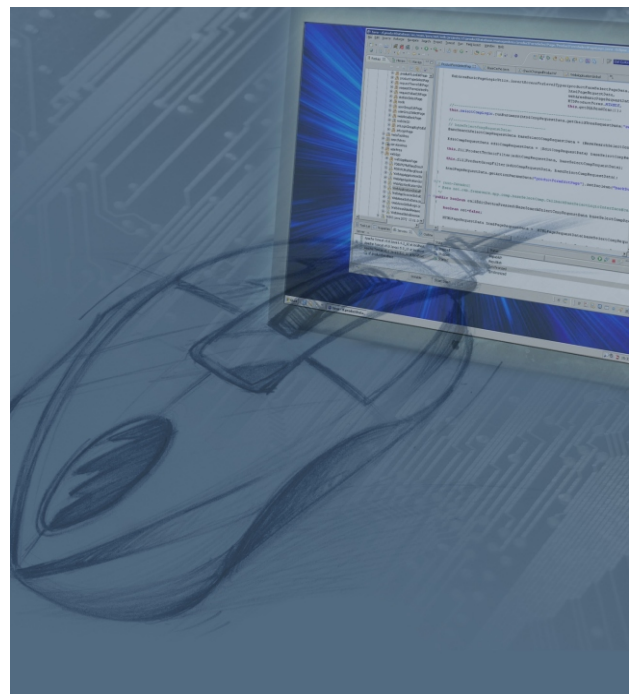
- ☐ Mehrsprachigkeit
- ☐ Multi-Mandantenfähigkeit

Über open4business

Open4business GmbH ist ein Software-Unternehmen mit den Schwerpunkten Softwareentwicklung und IT-Beratung zur Prozessoptimierung.

Wir entwickeln vorwiegend Businessanwendungen für die Automobil-Zulieferindustrie und den Automobilhersteller. Mit unserem projekterfahrenen und hochqualifizierten Expertenteam entwickeln und programmieren wir aber auch individuelle Softwarelösungen für Unternehmen anderer Branchen.

Mit unserer Zielsetzung, Verbesserungspotenziale mit den neuesten Technologien effizient auszuschöpfen, sind wir Partner für unsere Kunden zur Steigerung ihrer Wettbewerbsfähigkeit.



open4business GmbH
Schmidstrasse 2
D-88045 Friedrichshafen
Telefon: +49 (0)7541 6047-300
Internet: <http://www.open4business.de>

www.UserAccessManager.com